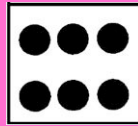


CLÉ DE DÉTERMINATION DE QUELQUES PETITS ANIMAUX DU SOL, VISIBLES À L'OEIL NU

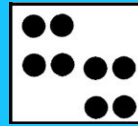
POUR DÉTERMINER LE NOM TON ANIMAL, COMPTE-LUI LES PATTES...

L'animal n'a pas de pattes → 0

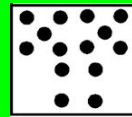
L'animal a 6 pattes → 6



L'animal a 8 pattes → 8



L'animal a 14 pattes → 14



L'animal a plus de 14 pattes → plus de 14



Limace (>1cm)



Escargot (>1cm)



Nourriture : Végétaux



Nourriture : Végétaux



Nématode (<5mm)



Nourriture : Sève des
végétaux et champignons

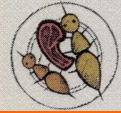


Lombric (>1cm)



Nourriture : Débris de végétaux
et animaux

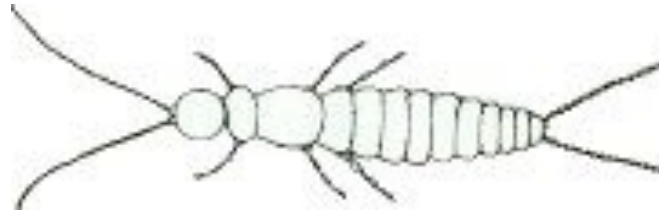
Larve de diptère (mouches, cousins...) ($< 1\text{cm}$)



Nourriture : Cadavres d'animaux
Végétaux - Débris de végétaux



Diploure ($< 5\text{mm}$)



Nourriture : Débris de végétaux
et d'animaux

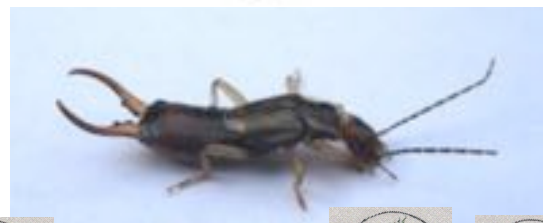


Larve de coléoptère ($< 2\text{cm}$)



Nourriture : Variable selon le coléoptère

Forficule ($> 1\text{cm}$)



Nourriture : Petits insectes - végétaux très
mûrs

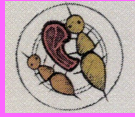
Fourmi (<1cm)



Carabe (>1cm)



Nourriture : Végétaux
et animaux



Nourriture : Insectes, myriapodes



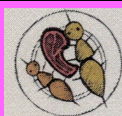
Staphylin (>1cm)



Collembole (<5mm)



Nourriture : Limaces, insectes,
vers



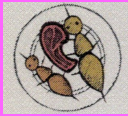
Nourriture : Débris de végétaux
et d'animaux



Gendarme (environ 1cm)



Nourriture : Végétaux
et animaux



Opilion (>2cm)



Nourriture : Insectes, mollusques,
acariens



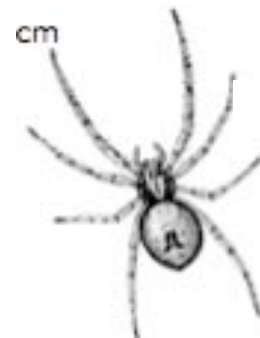
Acarien (<5mm)



Nourriture : Débris de
végétaux - collemboles - acariens



Araignée (>1cm)



Nourriture : Insectes - Myriapodes



Pseudo scorpion

(<5 mm)



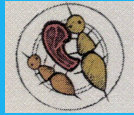
Cloporte

(>1,5cm)

Il a des antennes pliées.
Son corps est aplati et possède une carapace.



Nourriture : Collemboles, acariens

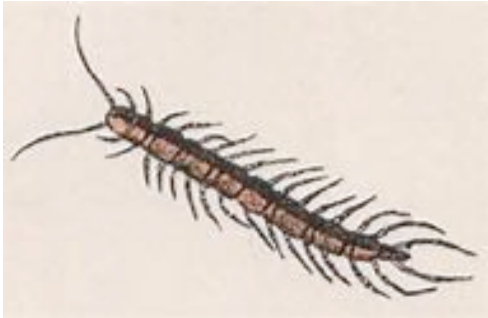


Nourriture : Débris de
Végétaux et végétaux



Lithobie

(>1cm)

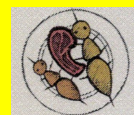


Géophile

(>1cm)



Nourriture : Limaces, insectes,
vers



Nourriture : Insectes, vers,
araignées



Gloméris

(<1,5cm)



Nourriture : Feuilles mortes
et champignons



Iule

(>3cm)



Nourriture : Feuilles mortes



Polydesme

(>1cm)



Nourriture : Débris de végétaux

